

BETJENING AF SHARKY

Måleren betjenes med et let tryk på knappen til højre for displayet. Ved efterfølgende tryk skiftes til næste menuvisning, se bagsiden.

Betjenes knappen ikke i ca. 3-4 min., slukker displayet. Displayet tændes igen ved tryk på knappen.

Fejlkoder

Vises et E eller C i displayet efterfulgt af tal, kontakt da fjernvarmeleverandøren straks.

E 1 Defekte basisparametre eller RAM.

E 1 Defekt temperaturføler.

E 3 Temperaturfølerne er byttet.

E 4 Hardwarefejl i ultralydsmåling.

E 5 Optisk kommunikation er midlertidigt afbrudt.

E 6 Forkert flowretning.

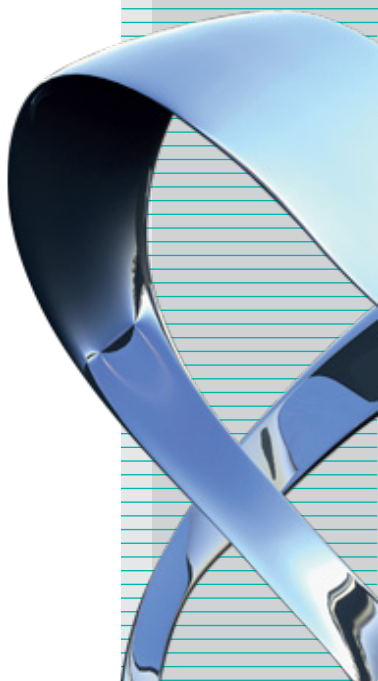
E 7 Flowfejl. Evt. luft i måleren, anlægget skal udluftes.

E 8 Fejl i strømforsyning.

E 9 Batteri næsten brugt.

E A Lækage i varmeinstallationen (rørbrud).

E b Lækage i varmeinstallationen.





230V
50-60 Hz
<0.15W
Real Data
Radio
868 MHz

LCD Loop3: Installation



Menu nummer

Tarif

Fejlindikator

Heatmeter

Enhed

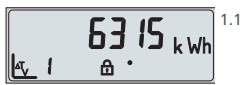
Måler i drift

Ramme for kommaplacering

Trykknop

Displayvisninger

Forbrugt varme
i kWh, MWh eller GJ



Forbrugt volumen i m³



Flow



Effekt



Temperatur i varm og kold
ledning



Afkøling



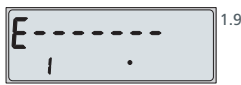
Driftsdage / Fejltimer



Middel returtemperatur
indeværende måned



Fejlkode



Displaytest



Materielenummer: 3019469
10/2014